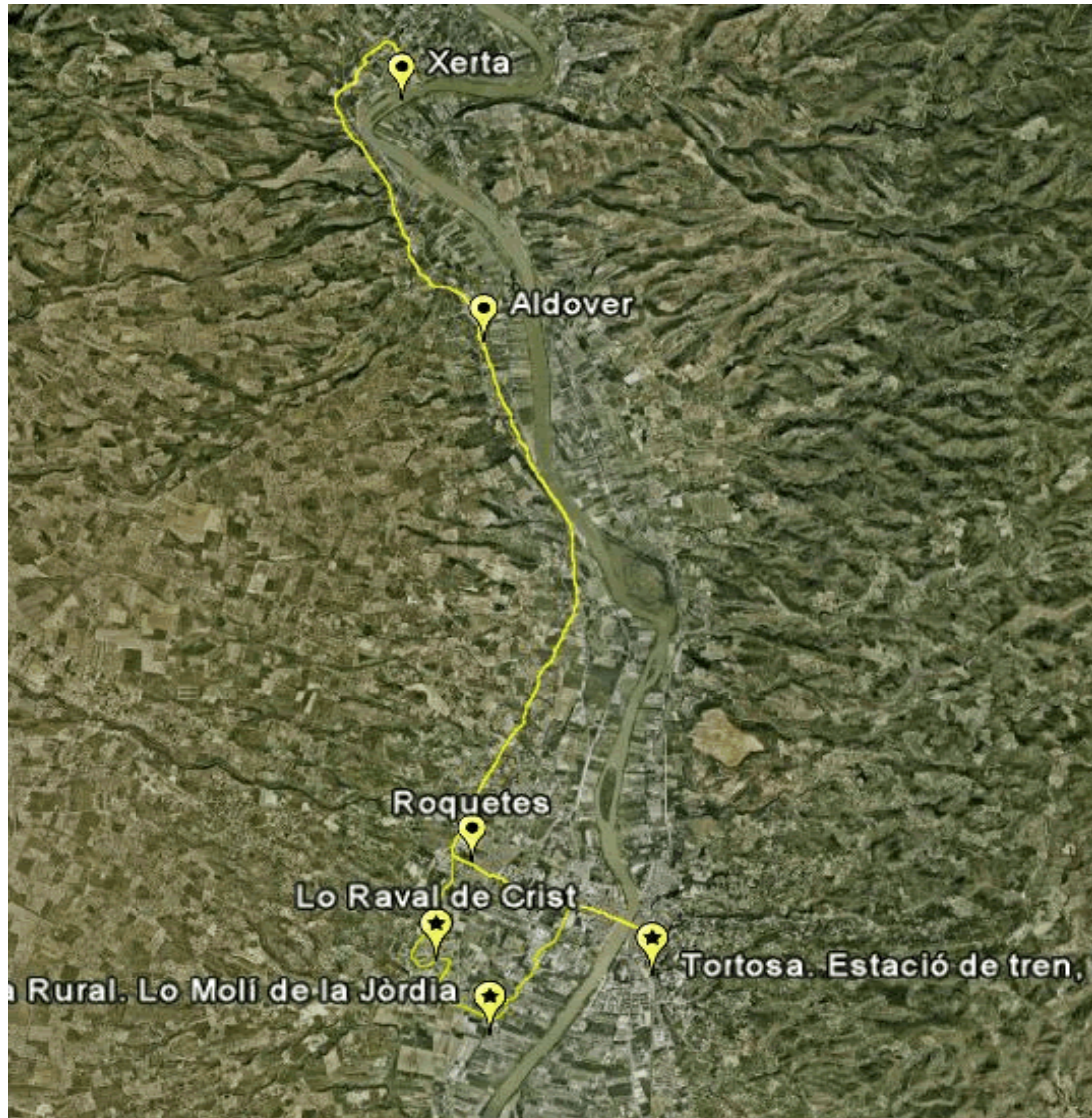




# CataloniaTour

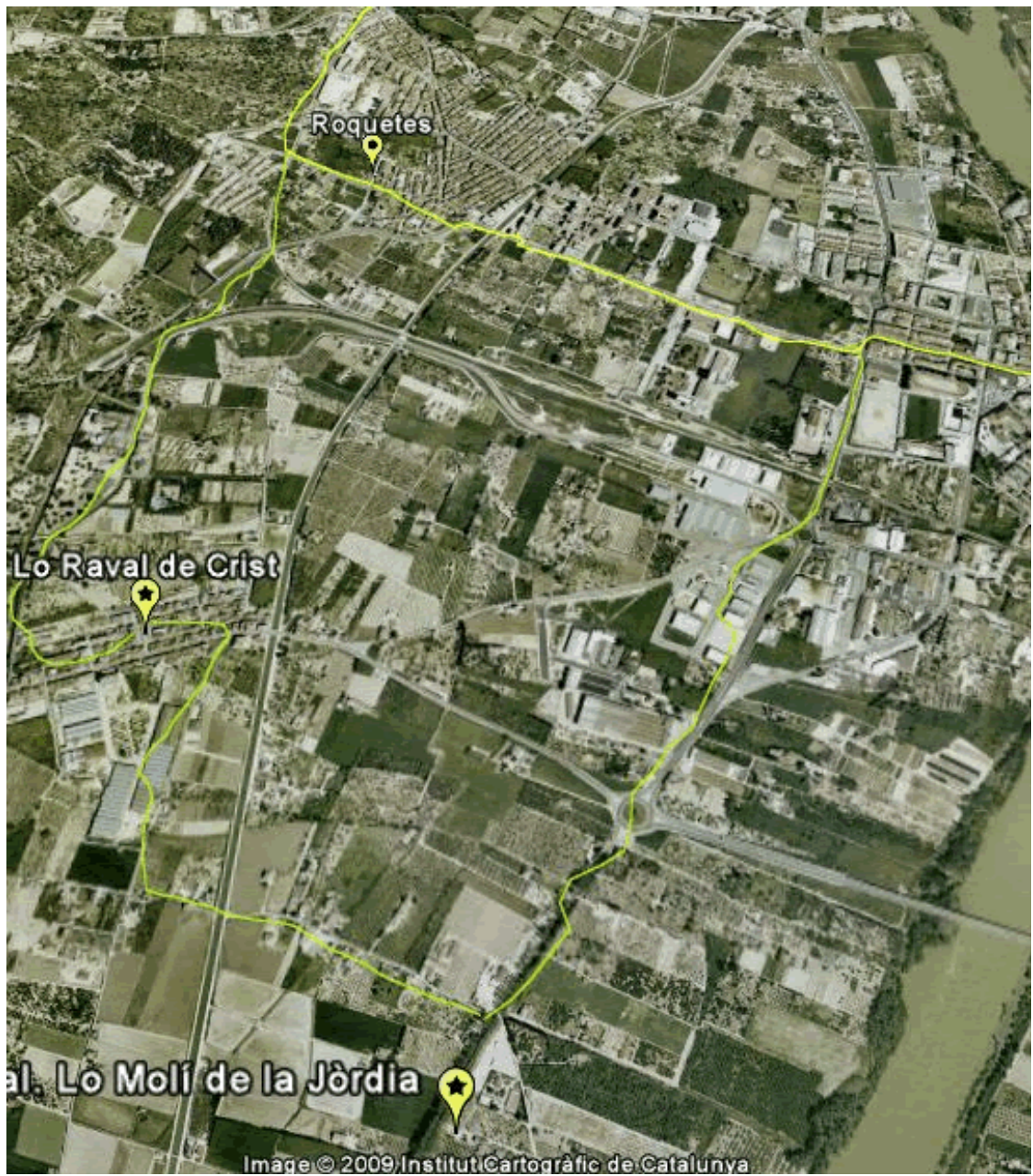
excursions a peu, en bicicleta i amb transport públic



La ruta s'inicia a l'estació de tren renfe de Tortosa, des d'allà haurem de **cercar el pont de l'Estat tal i com mostra el mapa de baix**. Per trobar-lo ens haurem de dirigir cap al casc antic de la ciutat. Un cop al pont, seguim recte fins a la carretera comarcal. La via verda s'inicia a les afores de la ciutat, tanmateix per trobar-la ràpidament serà millor anar fins a Roquetes, pujar fins dalt del poble per el carrer principal fins trobar les indicacions pertinents de la via verda.



Un cop a Roquetes només haurem de seguir la via verda, asfaltada fins a Xerta. No té pèrdua. El punt més conflictiu pot ser passat Aldover, haurem de travessar la carretera per sota un petit pont per on passen els cotxes, la via segueix pel costat de la carretera pel seu respectiu carril delimitat i protegit



<http://www.cataloniatour.com>